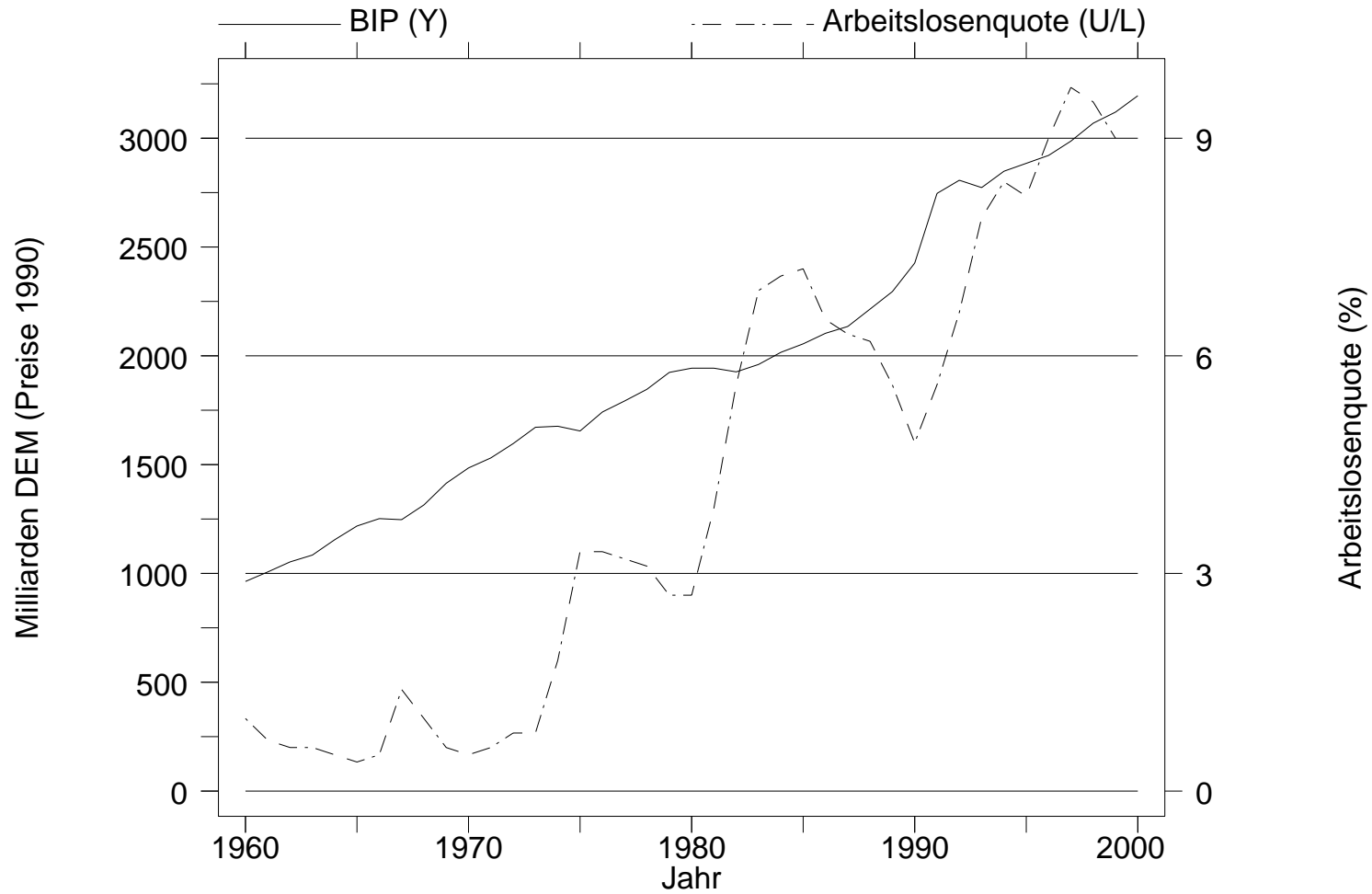
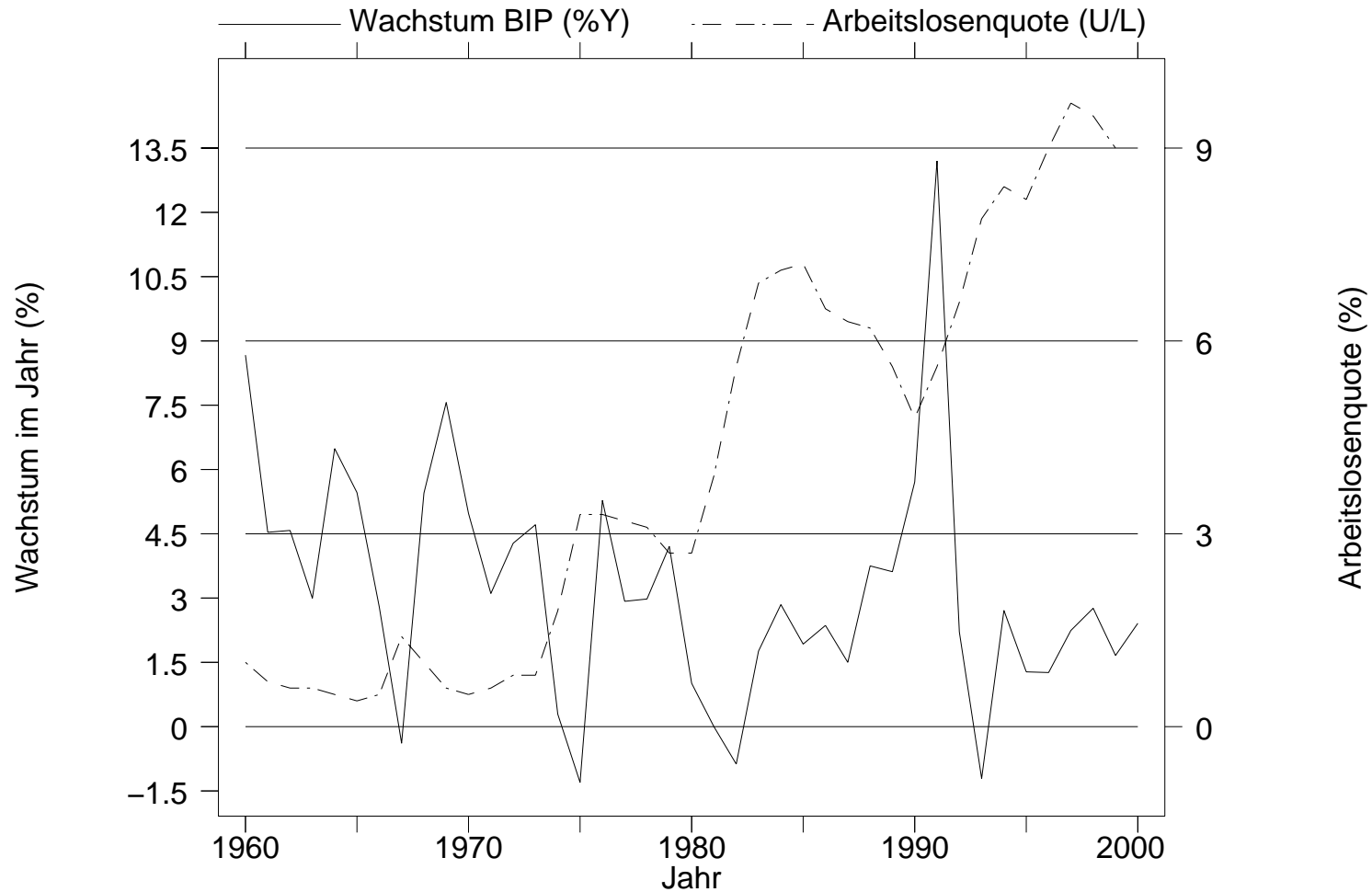


Reales BIP (Y) und Arbeitslosenquote (U/L)



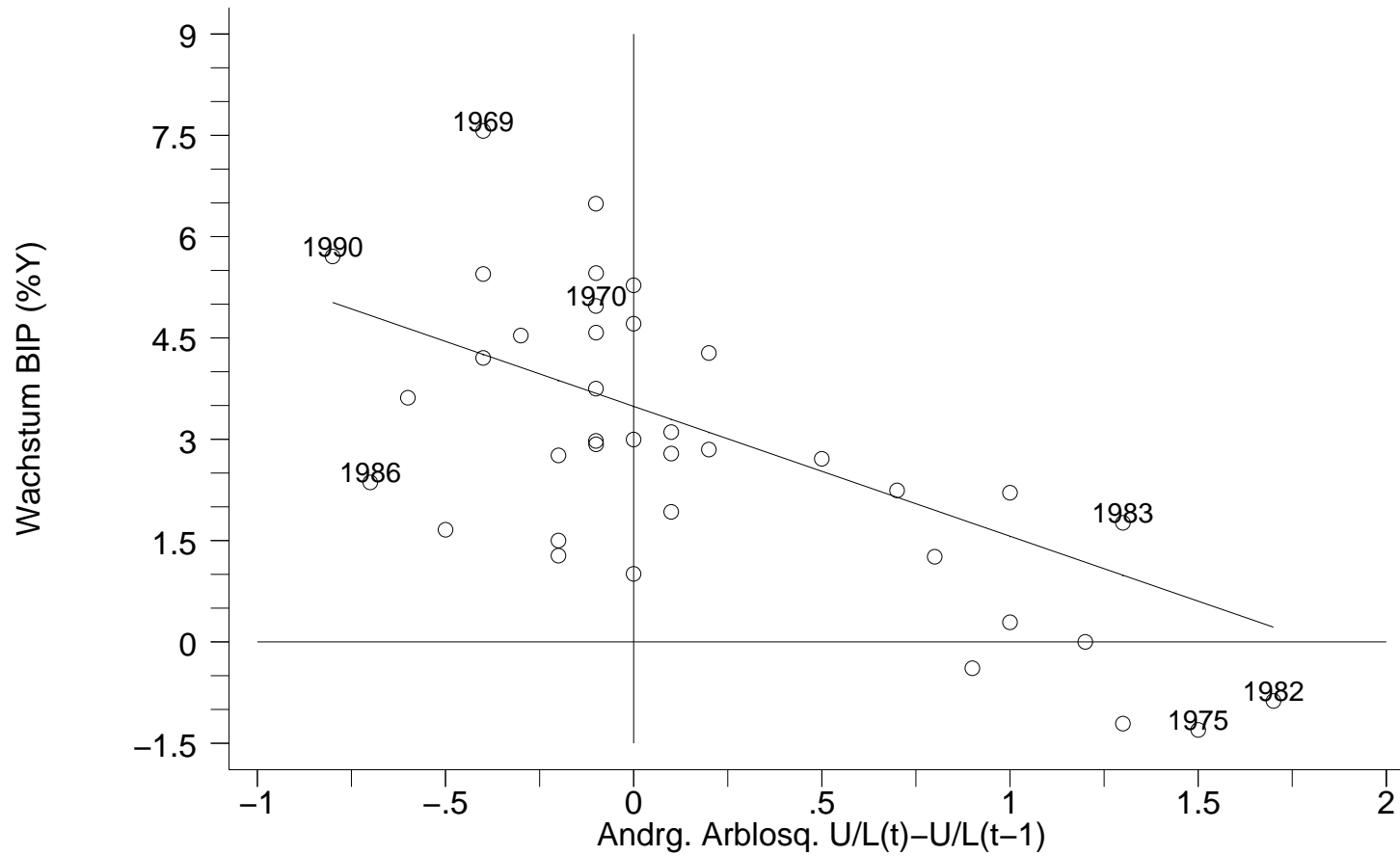
Quelle: www.fgn.unisg.ch/eumacro/macrodata/dmtrxneu.htm

Wachstum BIP (%Y) und Arbeitslosenquote (U/L)



Quelle: www.fgn.unisg.ch/eumacro/macrodata/dmtrxneu.htm

Okun's Gesetz für Deutschland



Quelle: www.fgn.unisg.ch/eumacro/macrodata/dmtrxneu.htm, 1960-1999

Okun's Gesetz für Deutschland

$$\%BIP_t = 3,5\% - 1,9 \cdot \left(\frac{U_t}{L_t} - \frac{U_{t-1}}{L_{t-1}} \right)$$

Empirischer Zusammenhang zwischen dem Wachstum des BIP (%Y) und der Änderung Arbeitslosigkeit $\left(\frac{U_t}{L_t} - \frac{U_{t-1}}{L_{t-1}} \right)$:

	<u>$\%BIP_t$</u>
Konstante	3.488 (.407)
$\frac{U_t}{L_t} - \frac{U_{t-1}}{L_{t-1}}$	-1.922 (.609)
Beobachtungen	39